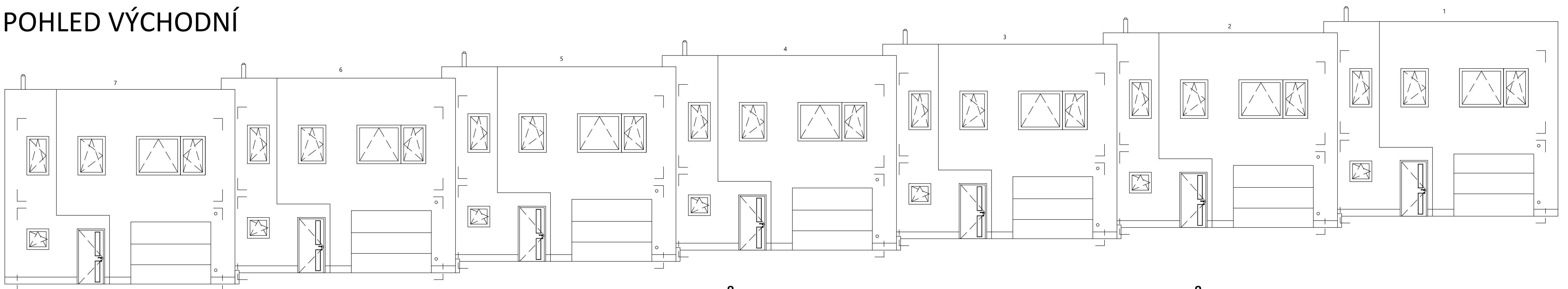


# RODINNÉ ŘADOVÉ DOMY

## Bystřice nad Pernštejnem



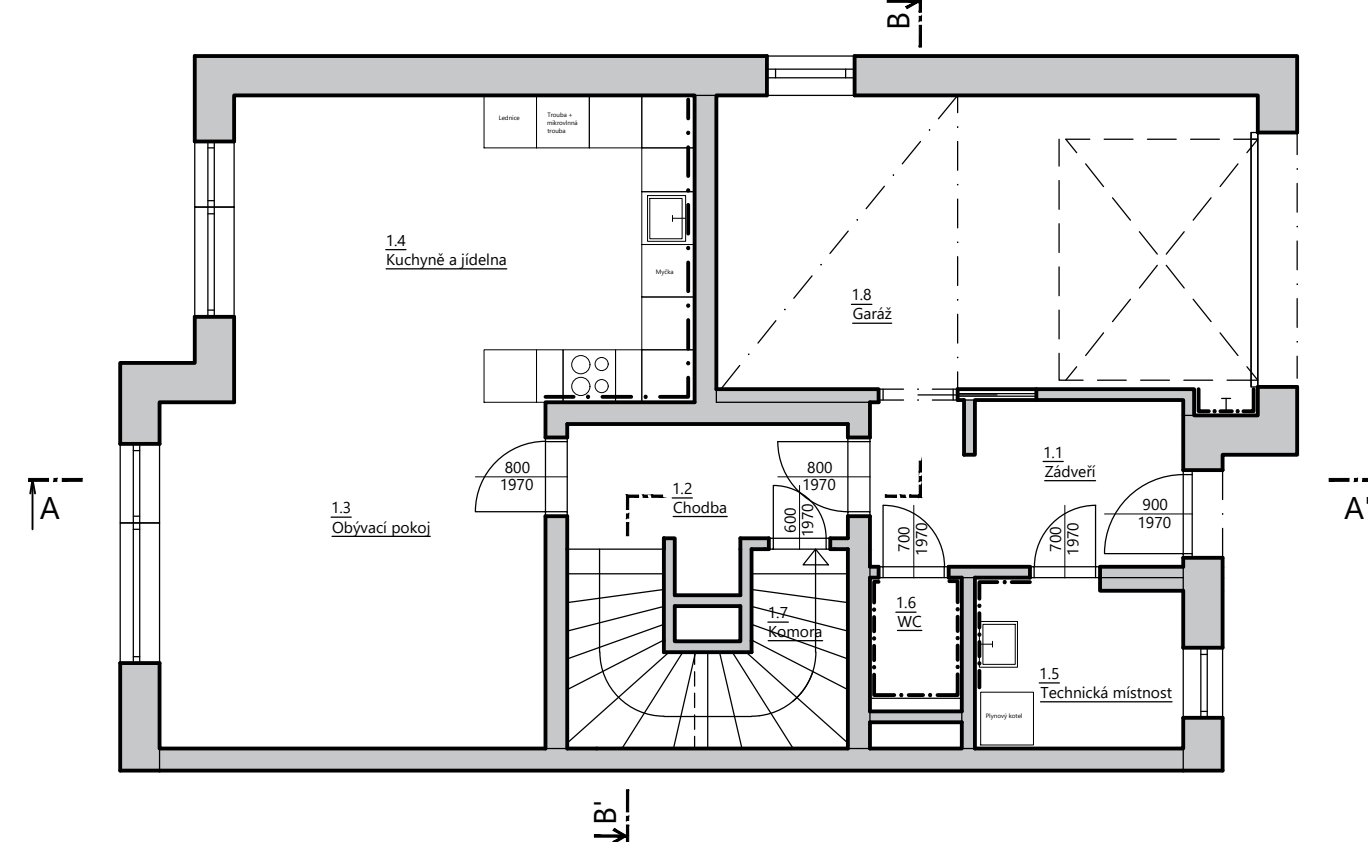
POHLED VÝCHODNÍ



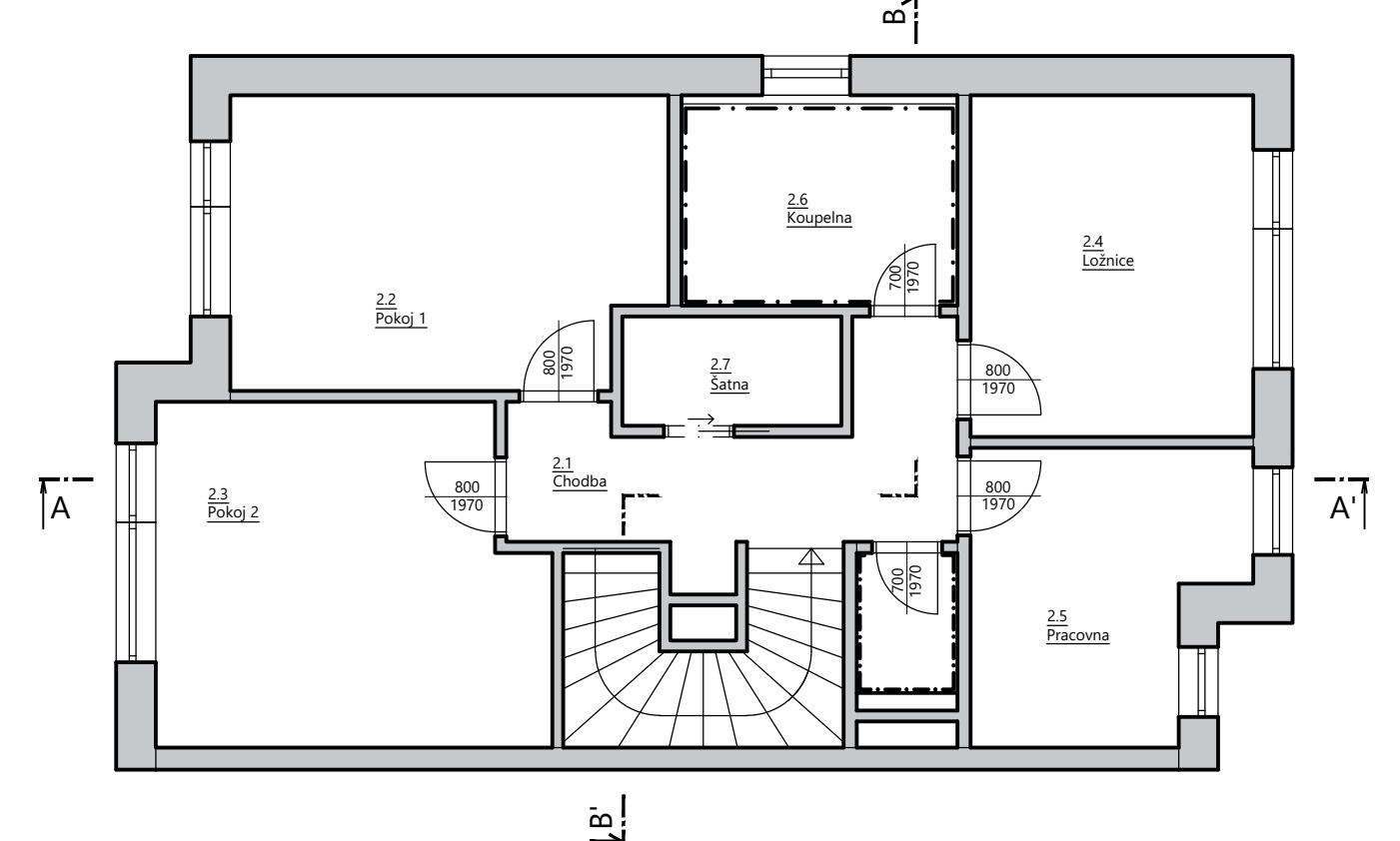
Řadové domy se nacházejí v nové, rozvíjející se rezidentní části obce Bystřice nad Pernštejnem. Stavba je umístěna na relativně svažitém pozemku a je napojena terénními úpravami na stávající komunikaci, která byla vybudována v předcházející etapě výstavby v této části obce.

Řadové domy jsou dvoupodlažní nepodsklepené. Jsou založeny na betonových pasech. Svislé konstrukce jsou z pórobetonových systémových tvárnic. Vodorovné konstrukce jsou z předepjatých stropních panelů SPIROLL. Střecha je řešena jako plochá jednoplašťová s povlakovou krytinou. V 1. NP se nachází technické zázemí domu a společné prostory. Ve střední části domu z chodby stoupá schodiště s kosými stupni z 1.NP do 2.NP. V 2. NP se nachází ložnice, dva pokoje, pracovna, komora a koupelna.

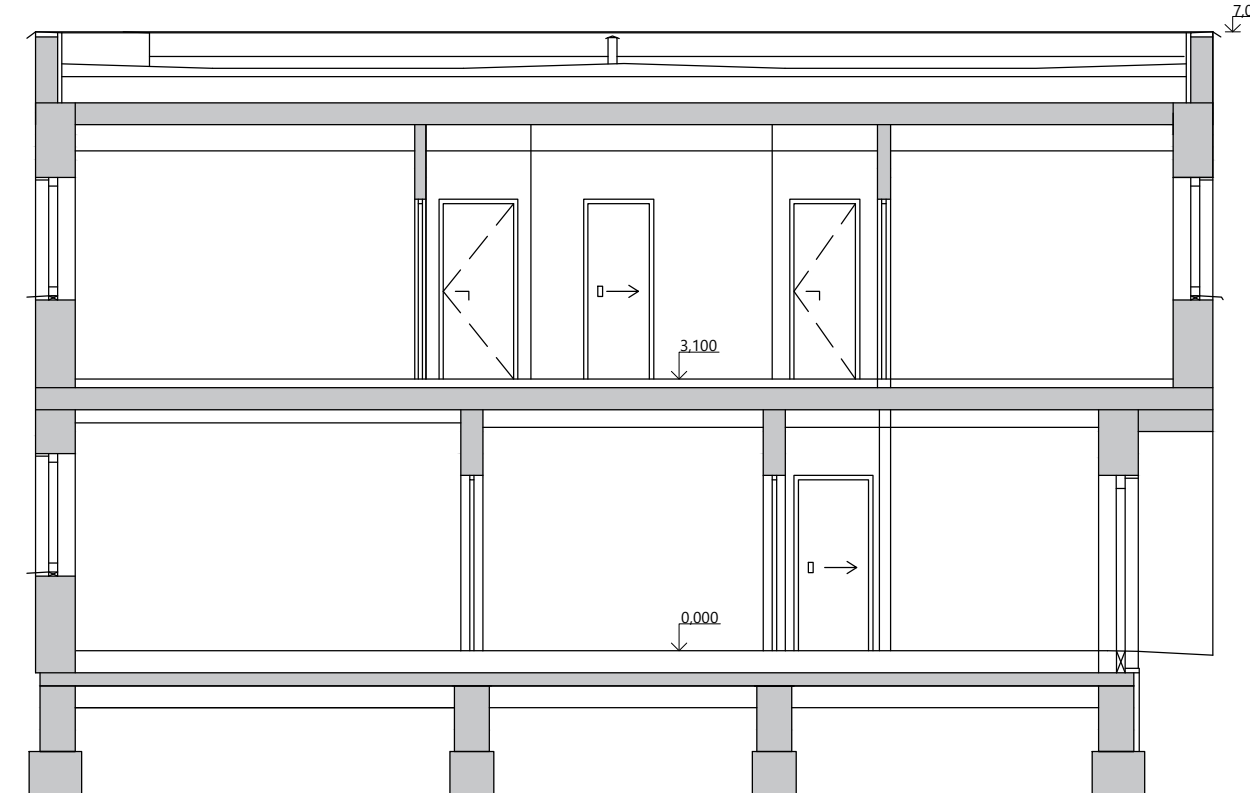
PŮDORYS 1.NP



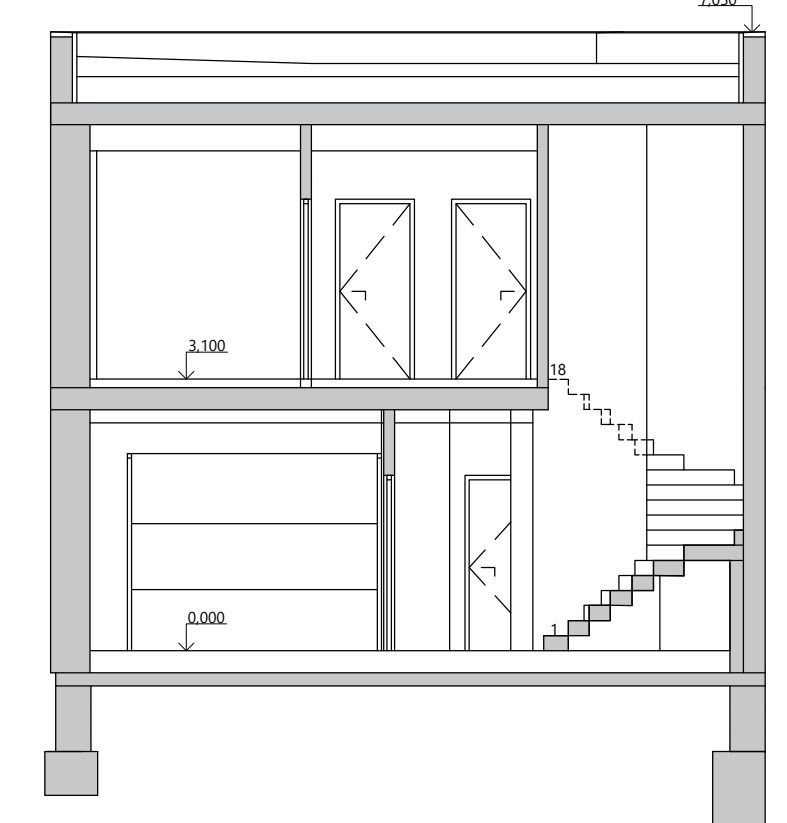
PŮDORYS 2.NP



ŘEZ A-A'



ŘEZ B-B'



POHLED ZÁPADNÍ

